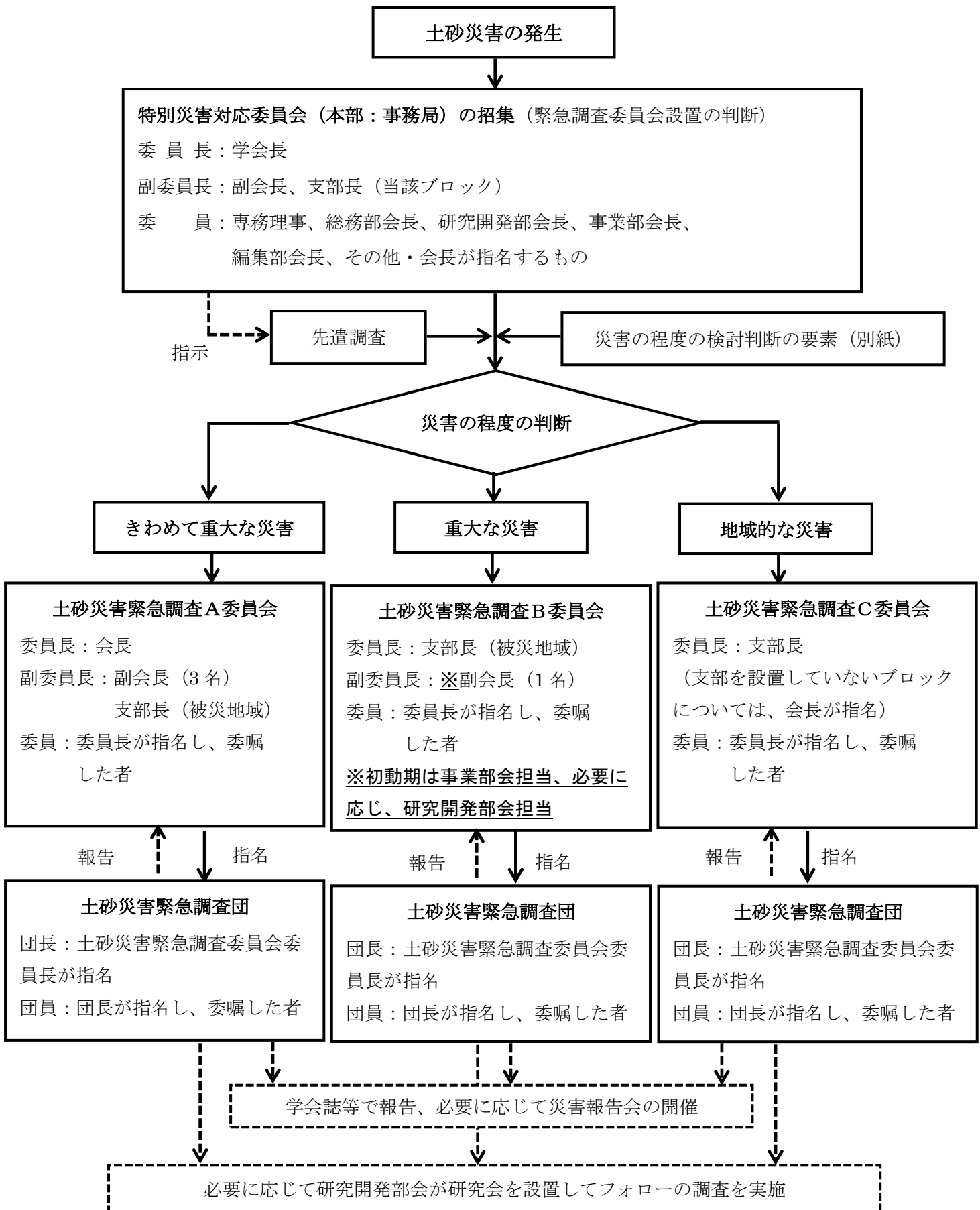


(公社) 砂防学会 土砂災害緊急調査に関する運営系統図



## I. 災害の程度の判断検討の要素

### 1. 広域性

- |                |     |
|----------------|-----|
| ① 2 つ以上の都府県で発生 | 5 点 |
| ② 2 つ以上の市町村で発生 | 3 点 |
| ③ 1 つの市町村内で発生  | 1 点 |

### 2. 重大性

- |                          |     |
|--------------------------|-----|
| ① 死者行方不明者の有無             | 5 点 |
| ② 重要な道路・鉄道などのインフラへの影響の有無 | 3 点 |
| ③ 長期的な避難の可能性有            | 1 点 |

### 3. 行政の対応

- |                       |      |
|-----------------------|------|
| ① 内閣に災害対策連絡会等の設置      | 10 点 |
| ② 1 つの省内庁内に災害対策本部等の設置 | 5 点  |
| ③ 被災都道府県に災害対策本部等を設置   | 3 点  |
| ④ 被災市町村にのみ災害対策本部等を設置  | 1 点  |

## II. 判断の目安

- |                |             |
|----------------|-------------|
| 1. きわめて重大な土砂災害 | 合計が 10 点以上  |
| 2. 重大な土砂災害     | 合計が 5 ～ 9 点 |
| 3. 地域的な土砂災害    | 合計が 4 点以下   |

## III. 総合的な判断

「I. 災害の程度の判断検討の要素」から「II. 判断の目安」を特別災害対応委員会において思慮して、「きわめて重大な土砂災害」「重大な土砂災害」「地域的な土砂災害」を判断するものとする。