

SBウォール工法

共和コンクリート工業株式会社

本社 〒060-0808 札幌市北区北8条西3丁目28番地 (TEL.011-736-0181)
 東京本社 〒112-0006 東京都文京区小日向4丁目6番19号 (TEL.03-3943-4371)

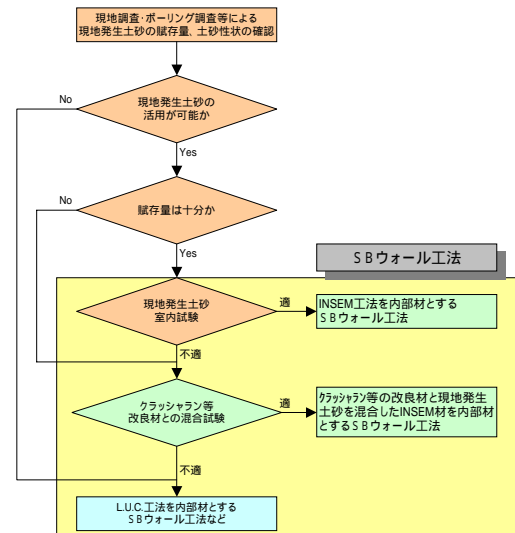
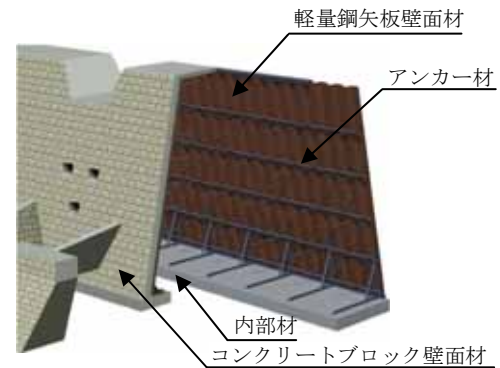
キーワード：砂防堰堤、砂防ソイルセメント、現地発生土活用、外部保護材

1. 概要

SBウォール工法は砂防堰堤の内部に、建設現場で発生した土砂とセメント、水を攪拌・混合・転圧した砂防ソイルセメント (INSEM材) を用い、その外壁部をコンクリートブロックまたは軽量鋼矢板で覆い、雨水による侵食や劣化、土石流に対する衝撃、摩耗等から保護した安全性、耐久性の高い工法である。

2. 特徴

- INSEM材の製造は特別な機械、特殊な技術が必要としないことから、施工が容易である。
- 内部材に使用するINSEM材は連日打設が可能であり、1日当り100~200m³程度以上の施工実績があり、工期の短縮が図れる。
- 現地発生土砂を活用することにより優れたコスト縮減性が図れる。
- 現地発生土砂の活用による搬出量の削減、使用セメント量の縮減より、環境負荷の軽減、CO₂排出抑制が図れる。
- 現地土砂の性質から活用の検討をはじめ、配合試験によるセメント量、含水率の設定、現場での強度の確認等品質管理について、いままでの実績データを用いて対応が可能である。
- 目標強度が得られない土砂や設計と異なる土砂が発生した場合、クラッシュランを加えて改良するなど合理的な活用・検討が可能である。



3. 導入実績、審査証明等

(1) 導入実績

(件)

業種別	直轄 ; 13	補助 ; 45	合計 ; 58
工種別	砂防堰堤 ; 41	導流堤 ; 2	人工地山 ; 4
	治山谷止工 ; 6	その他 ; 5	

(2) 審査証明等

INSEM-SBウォール工法
 建設技術審査証明 砂防技術/技審証第0503号
 NETIS登録
 INSEM-SBウォール工法 CG-050010-A
 LUC-SBウォール工法 CB-020051-A

【問合せ先】

SBウォール工法研究会 ; TEL.049-249-1887
 埼玉県川越市脇田本町15番20-202
 共和コンクリート工業(株) ; TEL.03-3943-4644
 東京都文京区小日向4-6-19
 日鐵住金建材(株) ; TEL.03-3630-2492
 東京都江東区木場2-17-12