

2022.8.11

新潟県村上市下岩内地区における土砂移動範囲分布

弘前大学 農学生命科学部
山間地環境計画学研究室
鄒青穎 (ツォウ チンイン)

分布図の作成方法

令和4年8月3日からの大雨により、新潟県村上市下岩内地区で発生した土砂移動範囲をマッピングしました。土砂移動範囲のマッピングにおいては、朝日航洋株式会社が公開した被災後のオルソ写真や航空レーザ計測データをベース (<https://www.geospatial.jp/ckan/dataset/aac-20220807-murakami>) に、崩壊源と移動域と堆積域とを区別せずにポリゴンで囲う作業を行いました (図1)。提供者が判読した結果を、公益性を考え、必要とされる方のために速報的に公開するものです。

以下の土砂移動範囲および判読範囲のポリゴンデータを公開します。

KML (on 地理座標系 WGS1984)

http://jsece.or.jp/branch/tohoku/wp-content/uploads/2022/08/202208_Murakami_KML.zip

Shape (on 平面直角座標系 JGD2000 第8系)

http://jsece.or.jp/branch/tohoku/wp-content/uploads/2022/08/202208_Murakami_Shape.zip

このデータの使用にあたっては、出典を記載すれば、自由に利用 (図化、編集、加工) して頂いて差し支えありません。ただし、提供者はデータの精度等について保証するものではありません。また、データ使用により生じた問題について、提供者は一切の責任を負いません。

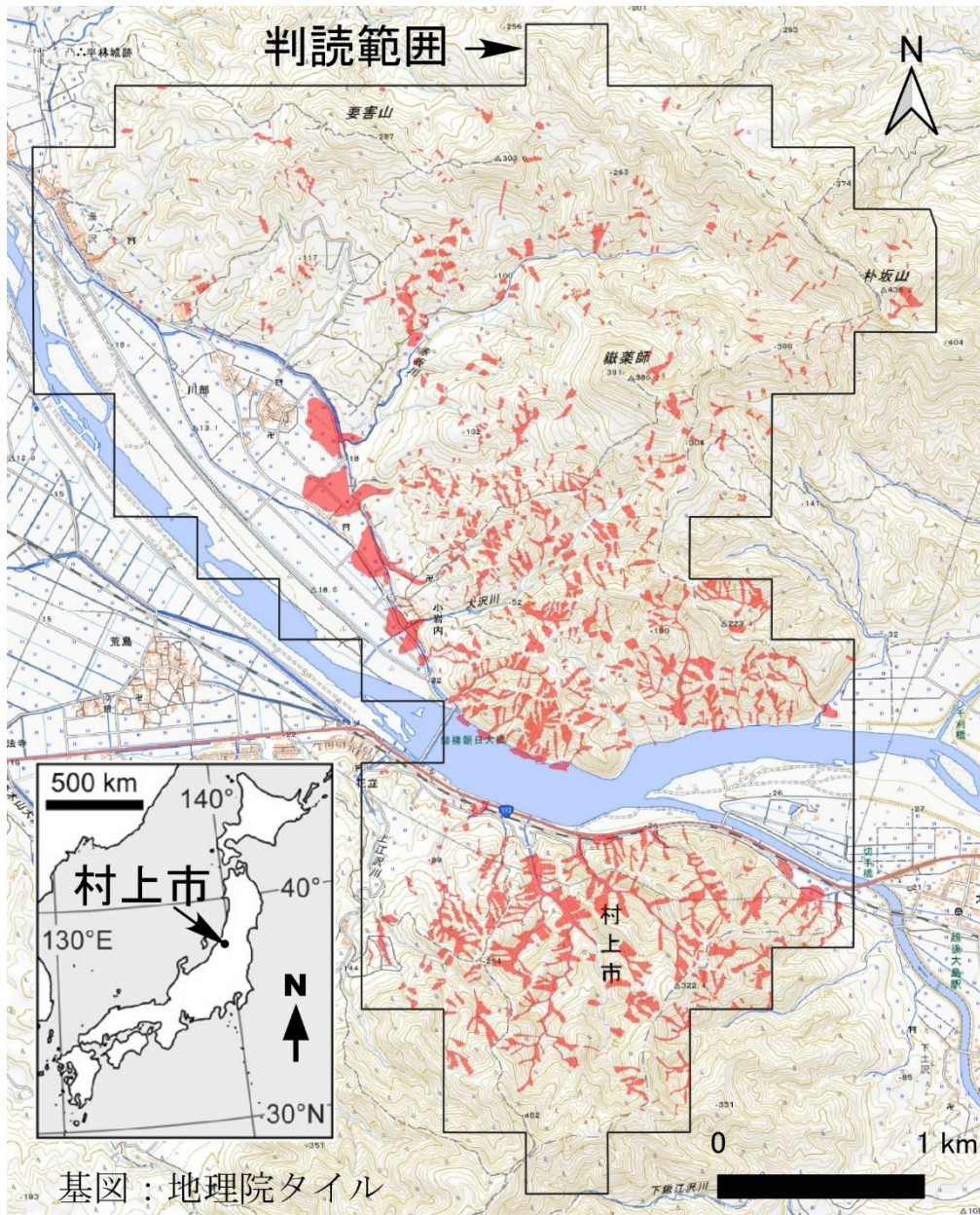


図1 令和4年8月3日からの大雨による土砂移動範囲分布図
 (土砂移動範囲のマッピングにおいては、朝日航洋株式会社が公開した被災後のオルソ写真や航空レーザ計測データを使用)