



内浦湾

(噴火湾)

昭和新山

有珠山

2000年有珠山噴火に伴う泥流対策
(無人化施工など)

洞爺湖

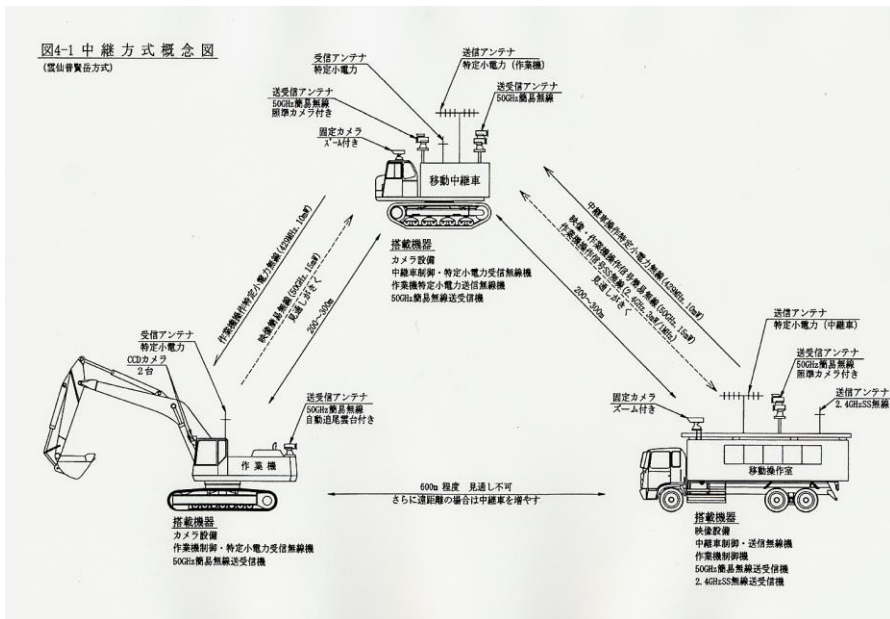
熱泥水の流出状況（西山川）



こんぴら橋の流出 → 流路を阻害（西山川）



従来(中継方式)



使用する無線

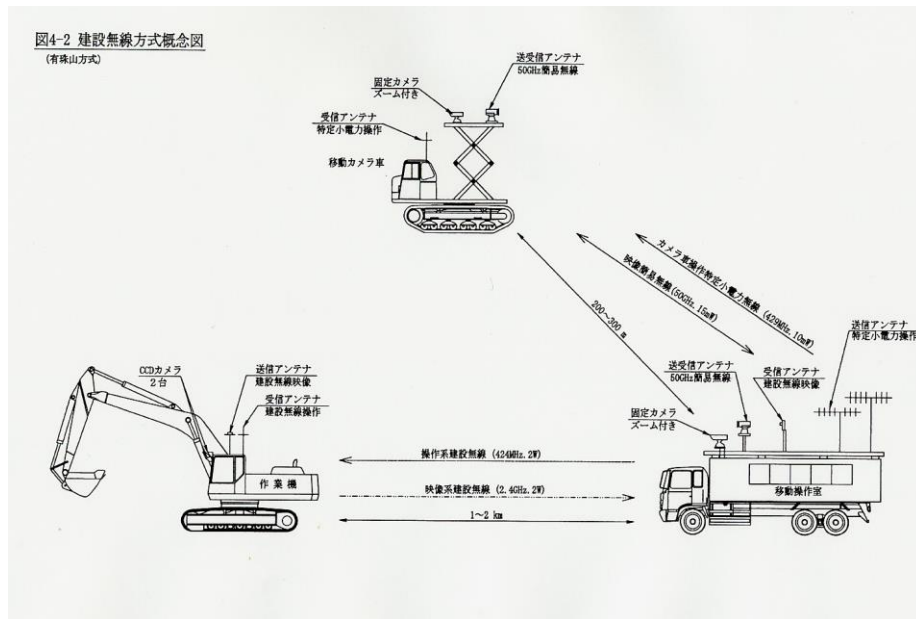
特定小電力無線

出力：10mW

使用可能範囲：300m以内

見通しがきかない場所では中継局を配置するが、
地形が複雑で建物が多し洞爺湖温泉街では困難

有珠方式



使用する無線

建設無線

出力：2W

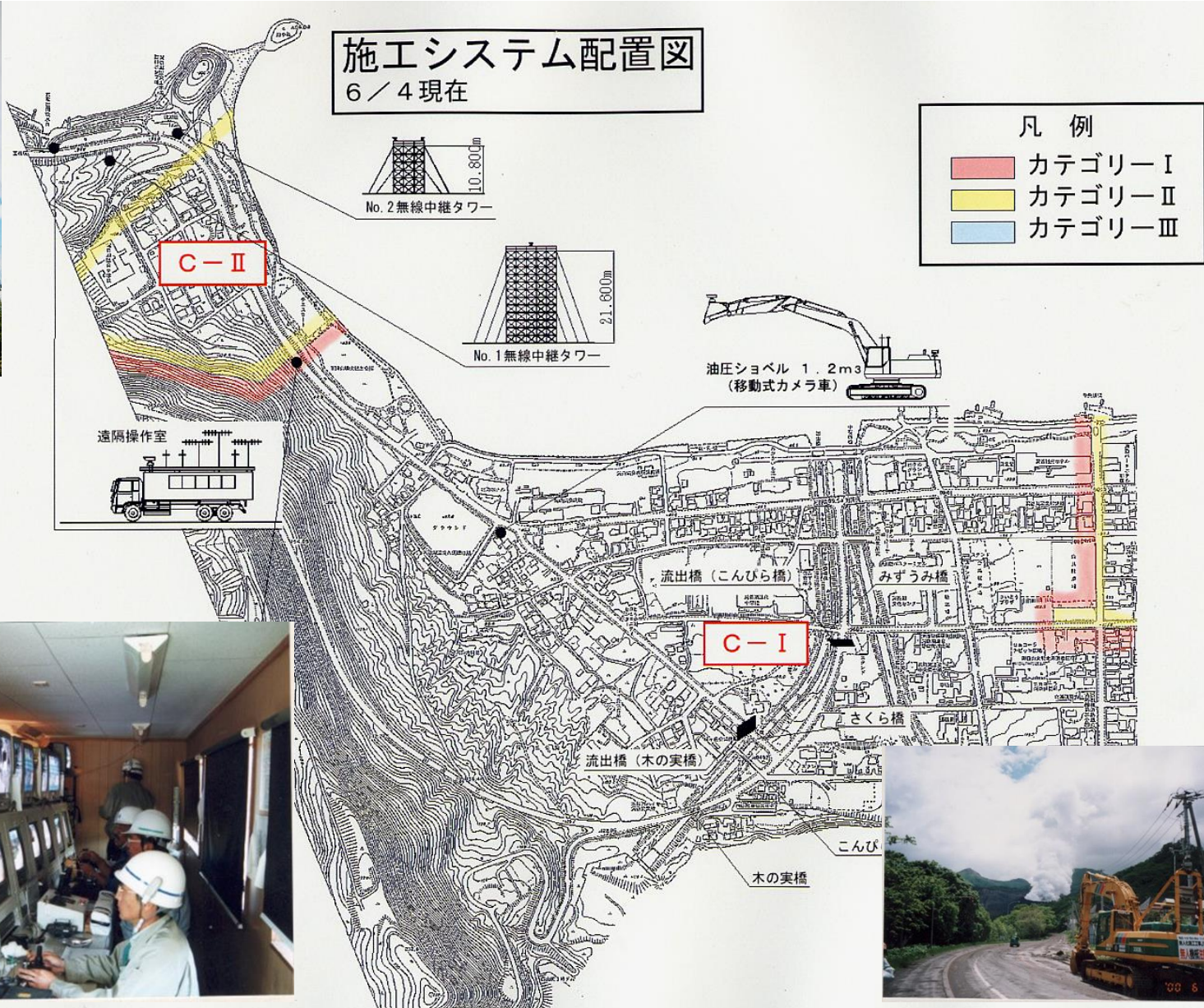
使用可能範囲：2km以内

出力が大きいため、多少の障害物があっても
長い距離をダイレクトに飛ばすことが可能
(雲仙普賢岳で試験的に使用)

無人化施工の状況 ①



中継タワー



操作室



現場へ自走中の重機

無人化施工の状況 ②



流出したこんぴら橋の取り壊し・撤去



流路工の掘削および土砂搬出



流路工の掘削完了



緊急導流堤(ブロック)の据え付け





虻田本町側（板谷川）



温泉街側（西山川・小有珠川・小有珠右の川）