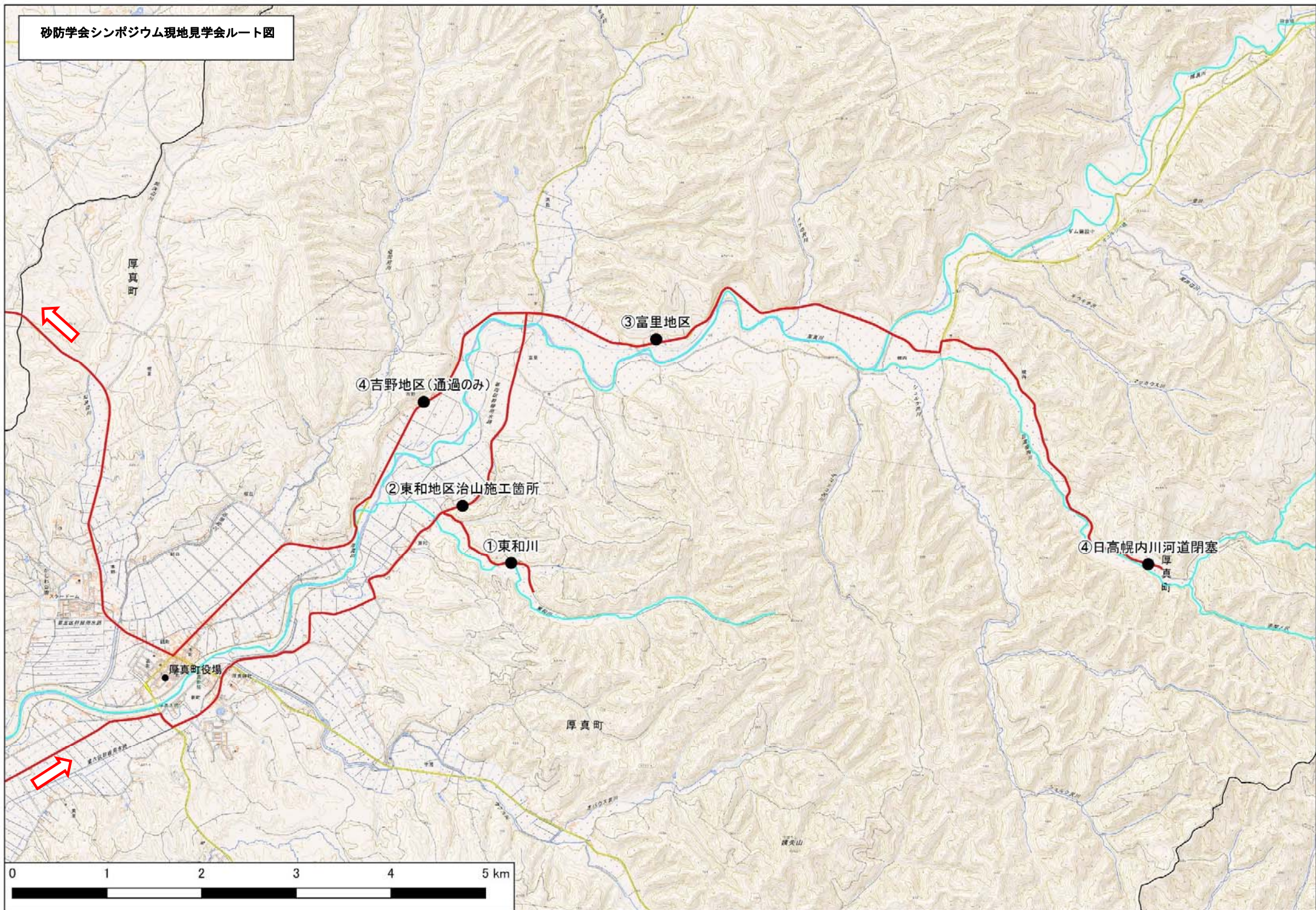


卷末図面集

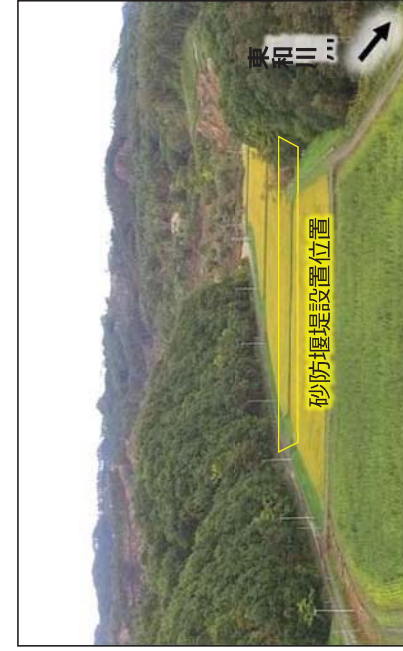
砂防学会シンポジウム現地見学会ルート図



厚真川水系直轄砂防事業（東和川）



施工状況



地震直後



完成後

東和川 進ちよく状況

○工事名：厚真川水系東和川緊急復旧対策工事

○請負業者：株式会社小金澤組

- ◆主な工事内容
○準備工（伐開・倒木処理、工事用道路造成等）
掘削工、地盤改良工、砂防堰堤工、ブロック積工

着工前



掘削工



地盤改良工



全体



ブロック積工



砂防堰堤工（コンクリート打設）



凡例 ▶ 着手前 ▶ 施工中 ▶ 完了済み

準備工

掘削工

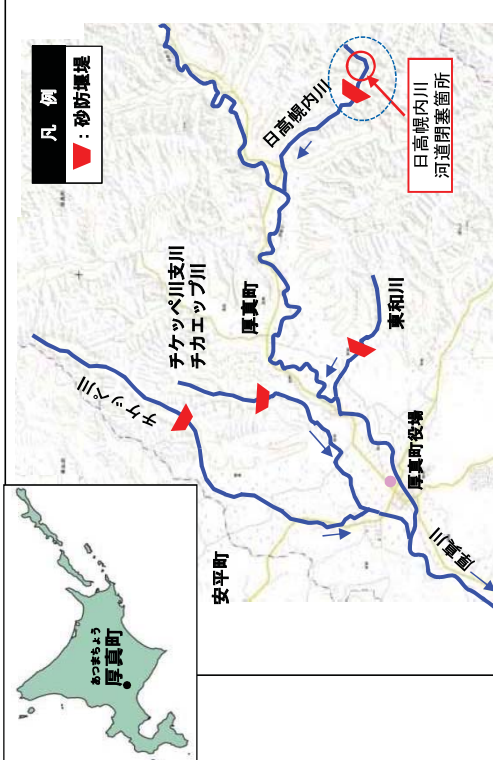
ブロック積工

主な工事の進ちよく状況

地盤改良工

砂防堰堤工

後片付け等



対策工概要



地震直後

H30.9.26撮影

※数字については今後の調査により変更となる可能性があります



完成後

日高幌内川 進ちよく状況

○工事名：厚真川水系日高幌内川斜面崩壊緊急対策工事

○請負業者：岩田地崎建設株式会社

◆主な工事内容

- 準備工（伐開・倒木処理、工事用道路造成等）
- 掘削工、盛土工、水路工、砂防堰堤工、管理用通路

着工前



掘削(水路工)



砂防堰堤工



掘削(夜間作業)



水路工全体



平成31年3月14日撮影



凡例 ▶ 着手前 ▶ 施工中 ▶ 完了済み

準備工

掘削工

盛土工

砂防堰堤工

水路工

管理用通路

後片付け等

主な工事の進ちよく状況

倒木処理

倒木を処理しながら、工事用道路を造成



H30.10.10撮影



キャリアダンプで運搬



切り揃えて集積



幹

枝

根

幹・枝・根に分けて集積

工事用道路造成

河道閉塞下流側から上流を望む



H30.11.28撮影



H30.10.15撮影

日高幌内川 施工状況 「水路工」

水路工(掘削運搬)



H30.12.6撮影

水路工(法面整形)



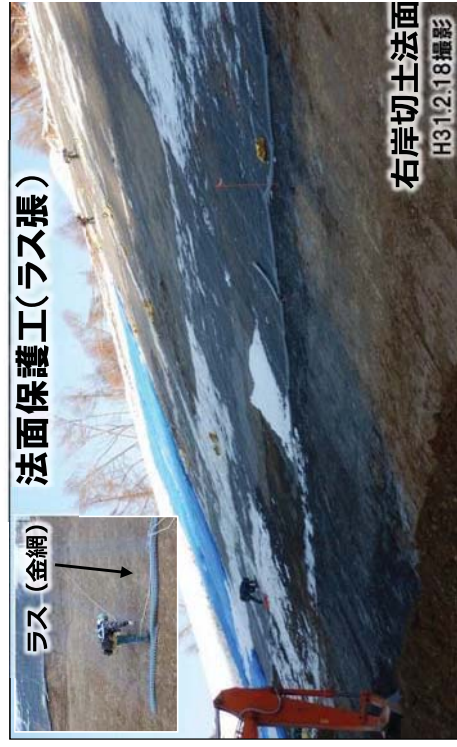
H31.2.18撮影



H31.2.12撮影

夜間施工状況

日高幌内川 施工状況 「水路工・法面保護工」

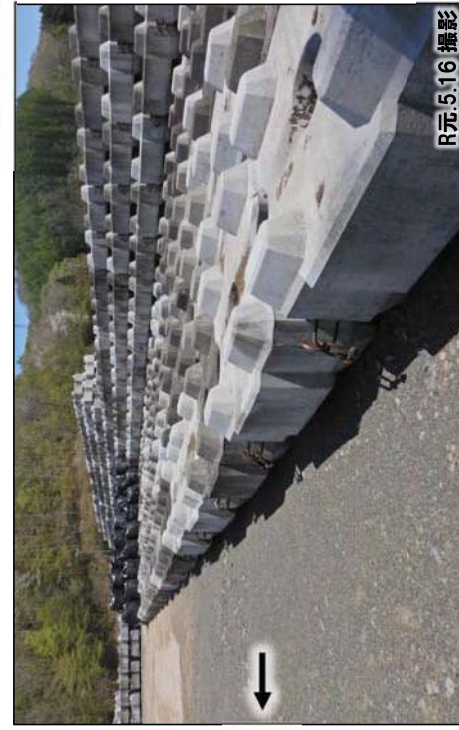


日高幌内川 施工状況 「砂堰堤工」

基幹砂堰堤



下流砂防堰堤



日高幌内川 完成状況 「全体」

R元.5.29 撮影



14

日高幌内川 完成状況 「全体」

R元.5.29 撮影



住民の安全・安心な暮らしを早期に確保するため、今後の豪雨等に備えて砂防関係施設を緊急に整備する。

- 法面保護工等による斜面対策を実施し、被災地区の安全性を確保。(厚真吉野地区、厚真富里地区)
- 溪流の谷出口に砂防堰堤を設置し、次期出水時における土砂流出を防止。(吉野北1の沢、メナの沢川、シュルク沢川など10の溪流)



凡例

- 補助急傾斜地事業
- 補助砂防事業
- 直轄砂防事業

